



# Boletín Informativo



**Misión del Observatorio Laboral Magallanes**

Estudiar las brechas entre la oferta y la demanda de ocupaciones.

## Objetivos del Observatorio Laboral de Magallanes

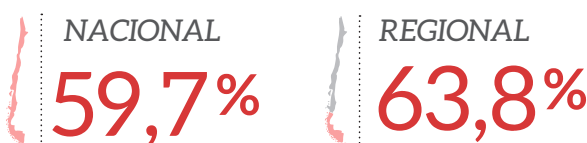
- ✓ Caracterizar el mercado laboral de la región.
- ✓ Generar información y recomendaciones para la inclusión de grupos prioritarios.
- ✓ Identificar los requerimientos de ocupaciones y competencias laborales en Magallanes.
- ✓ Articularse con trabajadores, empresarios, instituciones de formación e instituciones públicas para levantar y difundir información.



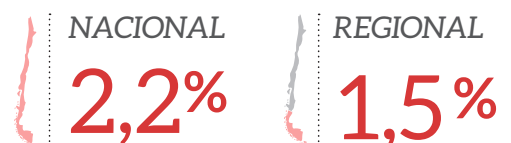
**Fuerza de Trabajo, situación de la Región de Magallanes y Antártica Chilena, y su relación con el panorama nacional**

**Fuerza de Trabajo** **1%** del total nacional

### Tasas de participación anual



### Tasas de crecimiento anual



Fuente: Elaboración propia conforme ENE 2010-2017



## PIB encadenado de la Región de Magallanes y Antártica Chilena, participación nacional y crecimiento anual

(Millones de pesos, a precios del año anterior encadenado, referencia 2013)

1,1%

## Participación en PIB nacional



### Tasas de crecimiento PIB

Fuente: Elaboración propia conforme a Banco Central 2013-2016

NACIONAL  
1,6%

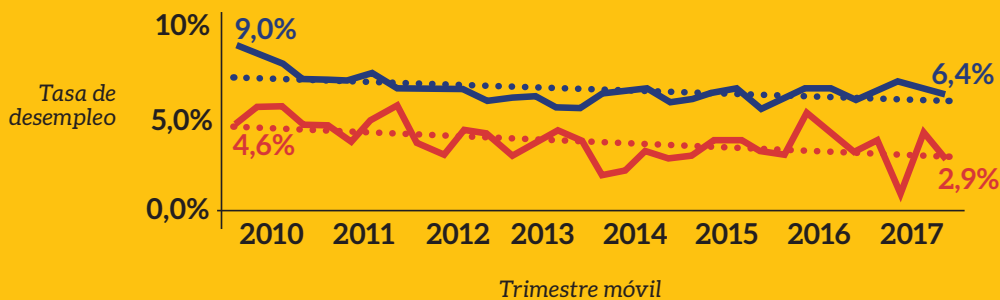
REGIONAL  
4,1%



Crecimiento muy por sobre lo experimentado en el país, casi triplicándolo.

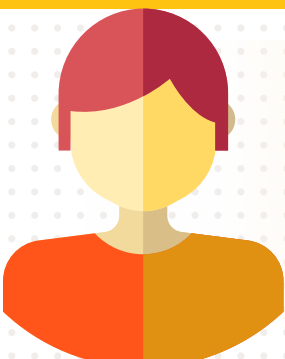
Interesante tendencia, para el período 2013-2015, impulsado por el sector de pesca (83,5%), comercio (15,5%), transportes, información y comunicaciones (13,3%) y manufactura (10,3%) en términos absolutos.

## Tasa de desempleo regional y nacional, 2010 - 2017



Fuente: Elaboración propia conforme a ENE 2010 - 2017

La tasa de desempleo regional y nacional muestran un descenso con variaciones importantes. La región ha sostenido un desempleo menor que el nacional, en 3,5 puntos porcentuales.



### “Ninis”

Son aquellas personas entre 15 y 29 años que no estudian ni trabajan.

Nini's regional:  
10,5%

Nini's nacional:  
12,8%

Mayor cantidad:

25 a los 29 años

70,7% de la población de todos los “Ninis” de la región está compuesto por mujeres

La cifra muestra una feminización de la desocupación laboral en Magallanes, donde la principal causa señalada por las mujeres corresponde a “Razones familiares permanentes” vinculada a las tareas domésticas, reproductivas y de cuidados, que representa un 39% de los motivos.